

見積参考資料

工事名 R6阿土 苅屋川 阿南・那賀川 河川改修工事（1）（担い手確保型）

◇経費情報◇

工種区分	河川工事
単価地区	阿南1
施工地域・工事場所	補正無し（地方部 施工場所が一般交通等の影響を受けない場合）
前金支出割合	補正を行わない
契約保証	金銭的保証
現場環境改善費	計上しない

注意

「見積参考資料」は入札参加者の迅速で適正な工事費の見積りのための一資料であり、請負契約を拘束するものではない。

本工事は、「担い手確保モデル工事（発注者指定型）」であり、4週8休の経費補正（担い手確保モデル工事実施要領参照）を計上している。

設計内訳書 (本01)

工事名	R 6 阿土 苅屋川 阿南・那賀川 河川改修工事 (1) (担い手確保型)				事業区分 工事区分	河川改修 築堤・護岸	
工事区分・工種・種別・細別	規格	単位	数量	単価	金額	数量・金額増減	摘要
築堤・護岸		式	1				
河川土工		式	1				
掘削工		式	1				
掘削	土質:土砂,施工方法:オープンカット,押土:無し,障害:無し,施工数量:5,000m3未満	m3	400				単 1号
盛土工		式	1				
路体(築堤)盛土	施工幅員:4.0m以上	m3	440				単 2号
路体(築堤)盛土	施工幅員:2.5m以上4.0m未満	m3	40				単 3号
土材料		m3	120				単 4号
土運搬		m3	120				単 5号
法面整形工		式	1				
法面整形(切土部)	現場制約:無し,土質:粘質土、砂及び砂質土、粘性土	m2	270				単 6号
法面整形(盛土部)	法面締固め:無し,現場制約:無し	m2	280				単 7号
法覆護岸工		式	1				

設計内訳書 (本01)

工事名	R 6 阿土 苅屋川 阿南・那賀川 河川改修工事 (1) (担い手確保型)	事業区分 工事区分	河川改修 築堤・護岸				
工事区分・工種・種別・細別	規格	単位	数量	単価	金額	数量・金額増減	摘要
作業土工		式	1				
床掘り	土質:土砂	m3	90				単 8号
埋戻し	土質:土砂	m3	70				単 9号
護岸付属物工		式	1				
1号小口止	18-8-40BB, W/C \leq 60%	箇所	1				単 10号
3号小口止	18-8-40BB, W/C \leq 60%	箇所	1				単 11号
多自然護岸工		式	1				
ブロックマット	法勾配:1:2.0以上 1:3.0未満	m2	356				単 12号 暫定単価
植生工		式	1				
張芝	芝種類:張芝工, 施工規模:300m2未満	m2	40				単 13号
張芝	芝種類:植生シート工(環境品), 施工規模:500m2未満	m2	140				単 14号
付帯工		式	1				
作業土工		式	1				

設計内訳書 (本01)

工事名	R 6 阿土 苅屋川 阿南・那賀川 河川改修工事 (1) (担い手確保)				事業区分 工事区分	河川改修 築堤・護岸	
工事区分・工種・種別・細別	規格	単位	数量	単価	金額	数量・金額増減	摘要
床掘り	土質:土砂	m3	20				単 15号
埋戻し	土質:土砂	m3	10				単 16号
基面整正		m2	20				単 17号
水路工		式	1				
コンクリート	18-8-40BB, W/C≤60%	m3	8				単 18号
型枠		m2	76				単 19号
基礎材		m2	28				単 20号
目地材	瀝青繊維質目地, t=10	m2	1				単 21号
擁壁工		式	1				
法止め擁壁工	18-8-40BB, W/C≤60%	m	5.7				単 22号
仮設工		式	1				
工事用道路工		式	1				
工事用道路盛土		m3	500				単 23号

設計内訳書 (本01)

工事名	R 6 阿土 苅屋川 阿南・那賀川 河川改修工事 (1) (担い手確保型)				事業区分 工事区分	河川改修 築堤・護岸	
工事区分・工種・種別・細別	規格	単位	数量	単価	金額	数量・金額増減	摘要
敷碎石		m3	68				単 24号
土のう		袋	128				単 25号
敷鉄板	鋼材規格:22×1,524×3,048(mm),作業区分:設置・撤去	m2	93				単 26号
土木シート		m2	98				単 27号
廃プラスチック処分		t	1				単 28号
水替工		式	1				
ポンプ排水	排水量:0以上40(m3/h)未満,排水方法:作業時排水	日	5				単 29号
仮水路工		式	1				
ヒューム管	管規格:外圧管1種	m	7				単 30号
交通管理工		式	1				
交通誘導警備員		人日	25				単 31号
直接工事費		式	1				
共通仮設		式	1				

設計内訳書（本01）

工事名	R 6 阿土 苅屋川 阿南・那賀川 河川改修工事（1）（担い手確保型）	事業区分 工事区分	河川改修 築堤・護岸				
工事区分・工種・種別・細別	規格	単位	数量	単価	金額	数量・金額増減	摘要
共通仮設費		式	1				
技術管理費		式	1				
土質等試験費		式	1				内 1号
共通仮設費（率計上）		式	1				
純工事費		式	1				
現場管理費		式	1				
工事原価		式	1				
一般管理費等		式	1				
工事価格		式	1				
消費税額及び地方消費税額		式	1				
工事費計		式	1				

一式当り内訳書

単価使用年月	2024.06
歩掛適用年月	2024.06
労務調整係数	1.000-00000 0.0 0

内 1号	土質等試験費							
名称・規格	条件	単位	数量	単価	金額	数量・金額増減	摘要	
土質等試験費(一式入力)		式	1				単 42号	
合計								

1次単価表

単価使用年月	2024.06
歩掛適用年月	2024.06
労務調整係数	1.000-00000 0.0 0

単 1号	掘削	土質:土砂,施工方法:オープンカット,押土:無し,障害:無し,施工数量:5,000m3未満	単位	m3	単位数量	1	単価	
名称・規格		条件	単位	数量	単価	金額	摘要	
掘削		土砂,オープンカット,無し,無し,5,000m3未満	m3	1				
合計								
単価							円/m3	

1次単価表

単価使用年月	2024.06
歩掛適用年月	2024.06
労務調整係数	1.000-00000 0.0 0

単 2号	路体(築堤)盛土	施工幅員:4.0m以上	単位	m3	単位数量	1	単価	
名称・規格		条件	単位	数量	単価	金額	摘要	
路体(築堤)盛土		4.0m以上,10,000m3未満,無し	m3	1				
合計								
単価							円/m3	

1 次単価表

単価使用年月	2024.06
歩掛適用年月	2024.06
労務調整係数	1.000-00000 0.0 0

単 3号	路体(築堤)盛土	施工幅員:2.5m以上4.0m未満	単位	m3	単位数量	1	単価	
名称・規格		条件	単位	数量	単価	金額	摘要	
路体(築堤)盛土		2.5m以上4.0m未満	m3	1				
合計								
単価							円/m3	

1 次単価表

単価使用年月	2024.06
歩掛適用年月	2024.06
労務調整係数	1.000-00000 0.0 0

単 4号	土材料		単位	m3	単位数量	1	単価	
名称・規格		条件	単位	数量	単価	金額	摘要	
土材料			m3	1				
合計								
単価							円/m3	

1次単価表

単価使用年月	2024.06
歩掛適用年月	2024.06
労務調整係数	1.000-00000 0.0 0

単 5号	土運搬		単位	m3	単位数量	1	単価	
名称・規格		条件	単位	数量	単価	金額	摘要	
土砂等運搬		標準, バックホウ山積0.8m3(平積0.6m3), 土砂(岩塊・玉石混り土含む), 無し, 15.5km以下	m3	1				
合計								
単価							円/m3	

1次単価表

単価使用年月	2024.06
歩掛適用年月	2024.06
労務調整係数	1.000-00000 0.0 0

単 6号	法面整形(切土部)	現場制約:無し, 土質:ㇿ質土、砂及び砂質土、粘性土	単位	m2	単位数量	1	単価	
名称・規格		条件	単位	数量	単価	金額	摘要	
法面整形		切土部, 無し, ㇿ質土、砂及び砂質土、粘性土, 全ての費用	m2	1				
合計								
単価							円/m2	

1次単価表

単価使用年月	2024.06
歩掛適用年月	2024.06
労務調整係数	1.000-00000 0.0 0

単 7号	法面整形(盛土部)	法面締め:無し,現場制約:無し	単位	m2	単位数量	1	単価	
名称・規格		条件	単位	数量	単価	金額	摘要	
法面整形		盛土部,無し,無し,イ質土、砂及び砂質土、粘性土、全ての費用	m2	1				
合計								
単価							円/m2	

1次単価表

単価使用年月	2024.06
歩掛適用年月	2024.06
労務調整係数	1.000-00000 0.0 0

単 8号	床掘り	土質:土砂	単位	m3	単位数量	1	単価	
名称・規格		条件	単位	数量	単価	金額	摘要	
床掘り		土砂,標準,無し,無し	m3	1				
合計								
単価							円/m3	

1次単価表

単価使用年月	2024.06
歩掛適用年月	2024.06
労務調整係数	1.000-00000 0.0 0

単 9号	埋戻し	土質:土砂	単位	m3	単位数量	1	単価	
名称・規格		条件	単位	数量	単価	金額	摘要	
埋戻し		最大埋戻幅1m以上4m未満	m3	1				
合計								
単価							円/m3	

1次単価表

単価使用年月	2024.06
歩掛適用年月	2024.06
労務調整係数	1.000-00000 0.0 0

単 10号	1号小口止	18-8-40BB, W/C ≤ 60%	単位	箇所	単位数量	1	単価	
名称・規格		条件	単位	数量	単価	金額	摘要	
コンクリート		無筋・鉄筋構造物, コンクリートポンプ車打設, 18-8-40(高炉), 10m3以上100m3未満, 一般養生, 延長無し, 全ての費用	m3	3				
型枠		一般型枠, 鉄筋・無筋構造物	m2	21				
合計								
単価							円/箇所	

1次単価表

単価使用年月	2024.06
歩掛適用年月	2024.06
労務調整係数	1.000-00000 0.0 0

単 11号	3号小口止	18-8-40BB, W/C ≤ 60%	単位	箇所	単位数量	1	単価	
名称・規格		条件	単位	数量	単価	金額	摘要	
コンクリート		無筋・鉄筋構造物, コンクリートポンプ車打設, 18-8-40(高炉), 10m ³ 以上100m ³ 未満, 一般養生, 延長無し, 全ての費用	m ³	1				
型枠		一般型枠, 鉄筋・無筋構造物	m ²	9				
合計								
単価								円/箇所

1次単価表

単価使用年月	2024.06
歩掛適用年月	2024.06
労務調整係数	1.000-00000 0.0 0

単 12号	ブロックマット	法勾配:1:2.0以上 1:3.0未満	単位	m ²	単位数量	1	単価	
名称・規格		条件	単位	数量	単価	金額	摘要	
ブロックマット工 (最大法長5.5mを超え18m以下)		7.5mを超え8.0m以下, 1:2.0以上 1:3.0未満, 標準	m ²	1				単 32号 暫定単価
合計								
単価								円/m ²

1次単価表

単価使用年月	2024.06
歩掛適用年月	2024.06
労務調整係数	1.000-00000 0.0 0

単 13号	張芝	芝種類:張芝工, 施工規模:300m2未満	単位	m2	単位数量	1	単価	
名称・規格		条件	単位	数量	単価	金額	摘要	
人力施工による植生工		張芝工, 300m2未満, 無	m2	1			単 33号	
合計								
単価							円/m2	

1次単価表

単価使用年月	2024.06
歩掛適用年月	2024.06
労務調整係数	1.000-00000 0.0 0

単 14号	張芝	芝種類:植生シート工(環境品), 施工規模:500m2未満	単位	m2	単位数量	1	単価	
名称・規格		条件	単位	数量	単価	金額	摘要	
人力施工による植生工		植生シート工(環境品), 500m2未満, 無	m2	1			単 34号	
合計								
単価							円/m2	

1次単価表

単価使用年月	2024.06
歩掛適用年月	2024.06
労務調整係数	1.000-00000 0.0 0

単 15号	床掘り	土質:土砂	単位	m3	単位数量	1	単価	
名称・規格		条件	単位	数量	単価	金額	摘要	
床掘り		土砂, 平均施工幅1m以上2m未満, 無し, 無し	m3	1				
合計								
単価							円/m3	

1次単価表

単価使用年月	2024.06
歩掛適用年月	2024.06
労務調整係数	1.000-00000 0.0 0

単 16号	埋戻し	土質:土砂	単位	m3	単位数量	1	単価	
名称・規格		条件	単位	数量	単価	金額	摘要	
埋戻し		最大埋戻幅1m以上4m未満	m3	1				
合計								
単価							円/m3	

1次単価表

単価使用年月	2024.06
歩掛適用年月	2024.06
労務調整係数	1.000-00000 0.0 0

単 17号	基面整正		単位	m2	単位数量	1	単価	
名称・規格		条件		単位	数量	単価	金額	摘要
基面整正				m2	1			
合計								
単価								円/m2

1次単価表

単価使用年月	2024.06
歩掛適用年月	2024.06
労務調整係数	1.000-00000 0.0 0

単 18号	コンクリート	18-8-40BB, W/C ≤ 60%	単位	m3	単位数量	1	単価	
名称・規格		条件		単位	数量	単価	金額	摘要
コンクリート		小型構造物, バックホウ(クレーン機能付)打設, 18-8-40(高炉), 一般養生, 全ての費用		m3	1			
合計								
単価								円/m3

1次単価表

単価使用年月	2024.06
歩掛適用年月	2024.06
労務調整係数	1.000-00000 0.0 0

単 19号	型枠		単位	m2	単位数量	1	単価	
名称・規格		条件	単位	数量	単価	金額	摘要	
型枠		一般型枠, 小型構造物	m2	1				
合計								
単価							円/m2	

1次単価表

単価使用年月	2024.06
歩掛適用年月	2024.06
労務調整係数	1.000-00000 0.0 0

単 20号	基礎材		単位	m2	単位数量	1	単価	
名称・規格		条件	単位	数量	単価	金額	摘要	
基礎碎石		12.5cmを超え17.5cm以下, 再生クワッチャ ラン 40~0, 全ての費用	m2	1				
合計								
単価							円/m2	

1次単価表

単価使用年月	2024.06
歩掛適用年月	2024.06
労務調整係数	1.000-00000 0.0 0

単 21号	目地材	瀝青繊維質目地, t=10	単位	m2	単位数量	1	単価	
名称・規格		条件	単位	数量	単価	金額	摘要	
	目地板	30m2未満, 瀝青繊維質目地板t=10	m2	1				
	合計							
	単価						円/m2	

1次単価表

単価使用年月	2024.06
歩掛適用年月	2024.06
労務調整係数	1.000-00000 0.0 0

単 22号	法止め擁壁工	18-8-40BB, W/C≤60%	単位	m	単位数量	10	単価	
名称・規格		条件	単位	数量	単価	金額	摘要	
コンクリート		小型構造物, バックホウ(クレーン機能付)打設, 18-8-40(高炉), 一般養生, 全ての費用	m3	1.6				
型枠		一般型枠, 小型構造物	m2	12.1				
基礎碎石		12.5cmを超え17.5cm以下, 再生クラッシュ 40~0, 全ての費用	m2	5.2				
基面整正			m2	5.2				
合計								
単価								円/m

1次単価表

単価使用年月	2024.06
歩掛適用年月	2024.06
労務調整係数	1.000-00000 0.0 0

単 23号	工事用道路盛土		単位	m3	単位数量	1	単価	
名称・規格		条件	単位	数量	単価	金額	摘要	
	土材料		m3	1				
	土砂等運搬	標準,バックホウ山積0.8m3(平積0.6m3),土砂(岩塊・玉石混り土含む),無し,15.5km以下	m3	1				
	整地	敷均し(ルース),標準(10,000m3未満),無し	m3	1				
	合計							
	単価						円/m3	

1次単価表

単価使用年月	2024.06
歩掛適用年月	2024.06
労務調整係数	1.000-00000 0.0 0

単 24号	敷碎石		単位	m3	単位数量	1	単価	
名称・規格		条件	単位	数量	単価	金額	摘要	
	再生クラッシュヤーン RC-40		m3	1				
	合計							
	単価							円/m3

1次単価表

単価使用年月	2024.06
歩掛適用年月	2024.06
労務調整係数	1.000-00000 0.0 0

単 25号	土のう		単位	袋	単位数量	128	単価	
名称・規格		条件	単位	数量	単価	金額	摘要	
	土のう工	仕拵・積立・撤去	袋	128				単 35号
	土砂等運搬	標準、バックホウ山積0.8m3(平積0.6m3), 土砂(岩塊・玉石混り土含む),無し,1 5.5km以下	m3	38				
	合計							
	単価							円/袋

1次単価表

単価使用年月	2024.06
歩掛適用年月	2024.06
労務調整係数	1.000-00000 0.0 0

単 26号	敷鉄板	鋼材規格:22×1,524×3,048(mm), 作業区分:設置・撤去	単位	m2	単位数量	100	単価	
名称・規格		条件	単位	数量	単価	金額	摘要	
敷鉄板設置・撤去		設置・撤去	m2	100			単 36号	
敷鉄板賃料		22×1,524×3,048(mm), 無, 90日, 無, 無	枚	22			単 37号	
合計								
単価							円/m2	

1次単価表

単価使用年月	2024.06
歩掛適用年月	2024.06
労務調整係数	1.000-00000 0.0 0

単 27号	土木シート		単位	m2	単位数量	1	単価	
名称・規格		条件	単位	数量	単価	金額	摘要	
吸出し防止材設置			m2	1				
合計								
単価							円/m2	

1次単価表

単価使用年月	2024.06
歩掛適用年月	2024.06
労務調整係数	1.000-00000 0.0 0

単 28号	廃プラスチック処分		単位	t	単位数量	1	単価	
名称・規格		条件	単位	数量	単価	金額	摘要	
処分費(t)			t	1			単 38号	
現場発生品及び支給品運搬		クレーン装置付2t級、吊能力2.9t,無し,17.0km以下	t	1				
合計								
単価							円/t	

1次単価表

単価使用年月	2024.06
歩掛適用年月	2024.06
労務調整係数	1.000-00000 0.0 0

単 29号	ポンプ排水	排水量:0以上40(m3/h)未満,排水方法:作業時排水	単位	日	単位数量	5	単価	
名称・規格		条件	単位	数量	単価	金額	摘要	
ポンプ設置・撤去			箇所	1			単 39号	
ポンプ運転		0以上40(m3/h)未満,作業時排水	日	5			単 40号	
合計								
単価							円/日	

1次単価表

単価使用年月	2024.06
歩掛適用年月	2024.06
労務調整係数	1.000-00000 0.0 0

単 30号	ヒューム管	管規格:外圧管1種	単位	m	単位数量	1	単価	
名称・規格		条件	単位	数量	単価	金額	摘要	
	ヒューム管(B形管)	据付, 600mm, 無し, 外圧管1種, 全ての費用	m	1				
	合計							
	単価							円/m

1次単価表

単価使用年月	2024.06
歩掛適用年月	2024.06
労務調整係数	1.000-00000 0.0 0

単 31号	交通誘導警備員		単位	人日	単位数量	1	単価	
名称・規格		条件	単位	数量	単価	金額	摘要	
	交通誘導警備員B		人日	1				単 41号
	合計							
	単価							円/人日

2次単価表

単価使用年月	2024.06
歩掛適用年月	2024.06
労務調整係数	1.000-00000 0.0 0

単 32号	ブロックマット工 (最大法長5.5mを超え18m以下)	7.5mを超え8.0m以下, 1:2.0以上 1:3.0未満, 標準	単位	m2	単位数量	100	単価	
名称・規格		条件	単位	数量	単価	金額	摘要	
	土木一般世話役		人	0.318				
	普通作業員		人	1.592				
	ブロックマット ブロックマット(軽量型)		m2	100				暫定単価
	アンカーピン D16 600×200×600		本	50				
	ラフテレーンクレーン[油圧伸縮ジブ型] 25t吊		日	0.318				
	諸雑費(率+まるめ)		式	1				
	合計							
	単価							円/m2

2次単価表

単価使用年月	2024.06
歩掛適用年月	2024.06
労務調整係数	1.000-00000 0.0 0

単 33号	人力施工による植生工	張芝工, 300m2未満, 無	単位	m2	単位数量	1	単価	
名称・規格		条件	単位	数量	単価	金額	摘要	
法面工(張芝工) 野芝・高麗芝(全面張)			m2	1				
諸雑費(まるめ)			式	1				
合計								
単価								円/m2

2次単価表

単価使用年月	2024.06
歩掛適用年月	2024.06
労務調整係数	1.000-00000 0.0 0

単 34号	人力施工による植生工	植生シート工(環境品), 500m2未満, 無	単位	m2	単位数量	1	単価	
名称・規格		条件	単位	数量	単価	金額	摘要	
法面工(植生シート) 肥料袋無(環境品)			m2	1				
諸雑費(まるめ)			式	1				
合計								
単価								円/m2

2次単価表

単価使用年月	2024.06
歩掛適用年月	2024.06
労務調整係数	1.000-00000 0.0 0

単 35号	土のう工	仕持・積立・撤去	単位	袋	単位数量	100	単価	
名称・規格		条件	単位	数量	単価	金額	摘要	
	購入土 良質土		m3	2				
	普通作業員		人	4.2				
	土のう 62×48cm		袋	100				
	諸雑費(まるめ)		式	1				
	合計							
	単価							円/袋

2次単価表

単価使用年月	2024.06
歩掛適用年月	2024.06
労務調整係数	1.000-00000 0.0 0

単 36号	敷鉄板設置・撤去	設置・撤去	単位	m2	単位数量	100	単価	
名称・規格		条件	単位	数量	単価	金額	摘要	
	土木一般世話役		人	0.295				
	とび工		人	0.295				
	普通作業員		人	0.295				
	ハックホリ(クローラ型)運転		日	0.295				単 43号
	諸雑費(率+まるめ)		式	1				
	合計							
	単価							円/m2

2次単価表

単価使用年月	2024.06
歩掛適用年月	2024.06
労務調整係数	1.000-00000 0.0 0

単 37号	敷鉄板賃料	22×1,524×3,048(mm), 無, 90日, 無, 無	単位	枚	単位数量	1	単価	
名称・規格		条件	単位	数量	単価	金額	摘要	
	敷き鉄板賃料 22×1524×3048mm	供用日数:90日	枚	1				
	諸雑費(まるめ)		式	1				
	合計							
	単価							円/枚

2次単価表

単価使用年月	2024.06
歩掛適用年月	2024.06
労務調整係数	1.000-00000 0.0 0

単 38号	処分費(t)		単位	t	単位数量	100	単価	
名称・規格		条件	単位	数量	単価	金額	摘要	
	処分費 廃プラスチック		t	100				
	合計							
	単価							円/t

2次単価表

単価使用年月	2024.06
歩掛適用年月	2024.06
労務調整係数	1.000-00000 0.0 0

単 39号	ポンプ設置・撤去		単位	箇所	単位数量	1	単価	
名称・規格		条件	単位	数量	単価	金額	摘要	
	土木一般世話役		人	0.5				
	特殊作業員		人	0.1				
	普通作業員		人	2				
	バックホリ運転		日	0.5				単 44号
	諸雑費(まるめ)		式	1				
	合計							
	単価							円/箇所

2次単価表

単価使用年月	2024.06
歩掛適用年月	2024.06
労務調整係数	1.000-00000 0.0 0

単 40号	ポンプ運転	0以上40 (m3/h) 未満, 作業時排水	単位	日	単位数量	1	単価	
名称・規格		条件	単位	数量	単価	金額	摘要	
	特殊作業員		人	0.14				
	工事中水中ポンプ運転	0以上40 (m3/h) 未満, 作業時排水	日	1				単 45号
	発動発電機運転	0以上40 (m3/h) 未満, 作業時排水	日	1				単 46号
	諸雑費(率+まるめ)		式	1				
	合計							
	単価							円/日

2次単価表

単価使用年月	2024.06
歩掛適用年月	2024.06
労務調整係数	1.000-00000 0.0 0

単 41号	交通誘導警備員B		単位	人日	単位数量	1	単価	
名称・規格		条件	単位	数量	単価	金額	摘要	
	交通誘導警備員B		人	1				
	諸雑費(まるめ)		式	1				
	合計							
	単価							円/人日

2次単価表

単価使用年月	2024.06
歩掛適用年月	2024.06
労務調整係数	1.000-00000 0.0 0

単 42号	土質等試験費(一式入力)		単位	式	単位数量	1	単価	
名称・規格		条件	単位	数量	単価	金額	摘要	
	土質等試験費		式	1				
	合計							

3次単価表

単価使用年月	2024.06
歩掛適用年月	2024.06
労務調整係数	1.000-00000 0.0 0

単 43号	ハックホウ(クローラ)運転		単位	日	単位数量	1	単価	
名称・規格		条件	単位	数量	単価	金額	摘要	
	運転手(特殊)		人	1				
	軽油		L	119				
	ハックホウ(クローラ)[標準・クレーン機能付き] 山積0.8m3(平積0.6m3)2.9t吊		日	1.06				
	諸雑費(まるめ)		式	1				
	合計							
	単価							円/日

3次単価表

単価使用年月	2024.06
歩掛適用年月	2024.06
労務調整係数	1.000-00000 0.0 0

単 44号	バックホリ運転		単位	日	単位数量	1	単価	
名称・規格		条件	単位	数量	単価	金額	摘要	
	運転手(特殊)		人	1				
	軽油		L	65				
	バックホリ(クローラ) [標準・クレーン機能付き] 山積0.8m3(平積0.6m3)2.9t吊		日	1.16				
	諸雑費(まるめ)		式	1				
	合計							
	単価							円/日

3次単価表

単価使用年月	2024.06
歩掛適用年月	2024.06
労務調整係数	1.000-00000 0.0 0

単 45号	工事中水中ポンプ運転	0以上40(m3/h)未満, 作業時排水	単位	日	単位数量	1	単価	
名称・規格		条件	単位	数量	単価	金額	摘要	
	工事中水中ポンプ [普通型] 潜水ポンプ 口径150mm 全揚程10m		日	1.2				
	諸雑費(まるめ)		式	1				
	合計							
	単価							円/日

3次単価表

単価使用年月	2024.06
歩掛適用年月	2024.06
労務調整係数	1.000-00000 0.0 0

単 46号	発動発電機運転	0以上40(m3/h)未満, 作業時排水	単位	日	単位数量	1	単価	
名称・規格		条件	単位	数量	単価	金額	摘要	
	軽油		L	22				
	発動発電機[ディーゼルエンジン駆動] 25kVA		日	1.2				
	諸雑費(まるめ)		式	1				
	合計							
	単価							円/日

機労材集計リスト（機械）

工事名	R 6 阿土 苅屋川 阿南・那賀川 河川改修工事（1）（担い手確保型）					
単価コード	名称	規格	単位	数量	金額	摘要
L001005006	ブルドーザ〔湿地〕	7t級	日	1.804	13,582	
L001010004	バックホウ(クローラ)〔標準・クレーン機能付き〕	山積0.8m3(平積0.6m3)2.9t吊	日	1.965	22,598	
L001010007	バックホウ(クローラ)〔標準〕	山積0.8m3(平積0.6m3)	日	6.758	70,256	
L001010011	バックホウ(クローラ)〔後方超小旋回型〕	山積0.28m3(平積0.2m3)	日	0.486	3,067	
L001010012	バックホウ(クローラ)後方超小旋回型・超低	山積0.45m3(平積0.35m3)	日	0.177	1,299	
L001010013	バックホウ(クローラ)後方超小旋回超低クレーン	山積0.45m3(平積0.35m3)吊2.9t	日	0.495	3,992	
L001070002	振動ローラ(舗装用)〔ハンドガイド式〕	運転質量0.8～1.1t	日	1.546	3,138	
L001070011	振動ローラ(舗装用)〔搭乗・コンパインド式〕	運転質量3～4t	日	0.707	3,124	
L001071001	振動ローラ(土工用)フラット・シングルドラム型	運転質量11～12t	日	0.608	7,295	
L001100005	工事用水中モーターポンプ〔普通型〕	潜水ポンプ 口径150mm 全揚程10m	日	6	2,454	
L001110008	発動発電機〔ディーゼルのエンジン駆動〕	25kVA	日	6	12,180	
L001130006	ラフテレンクレーン〔油圧伸縮シブ型〕	25t吊	日	1.132	51,283	
L001180001	タンク及びピラマ	質量 60～80kg	日	0.317	208	
M000202019	バックホウ(クローラ)〔標準〕	排ガス型(第2次) 山積0.8m3	供用日	0.835	14,872	
M000202090	バックホウ(クローラ型)〔標準型・超低騒音型〕	排出ガス対策型(第3次基準値) 山積0.8m3	供用日	2.784	57,320	
M000301005	タンクトラック〔オンロード・ディーゼル〕	10t積級	供用日	31.012	640,892	
M000302010	トラック〔クレーン装置付〕	ベーストラック2t積 吊能力2.9t	供用日	0.149	1,069	

機労材集計リスト（機械）

工事名	R 6 阿土 苅屋川 阿南・那賀川 河川改修工事（1）（担い手確保型）					
単価コード	名称	規格	単位	数量	金額	摘要
M000903010	コンクリートポンプ車[トラック架装・ブーム式]	圧送能力 90～110m ³ /h	供用日	0.08	4,128	
	合計額				912,757	

見積単価一覧表

工事名	R6阿土 苅屋川 阿南・那賀川 河川改修工事(1)(担い手確保型)			
名称	規格	単位	単価	備考
購入土	良質土	m3	160	運搬距離 L=13.8km
土質等試験費	6試料	式	47,450	
処分費	廃プラスチック	t	42,000	運搬距離 L=16.6km
ブロックマット	軽量型	m2	6,000	暫定単価
※以下は、週休2日補正として計上している金額の合計額を参考値として示したものです。				
労務費・機械経費(賃料) 直接工事費分	4週8休経費補正 (労務費5%, 機械経費(賃料)4%)	式	158,427	
労務費・機械経費(賃料) 共通仮設費分	4週8休経費補正 (労務費5%, 機械経費(賃料)4%)	式	0	

技術管理費積上げ項目一覧表

工事名	R6阿土 苅屋川 阿南・那賀川 河川改修工事(1)(担い手確保型)				
積上げ項目	土質等試験費(6試料)				
番号	項目	規格仕様	単位	数量	備考
1	土の締固め試験	モールド径10cm,ランマ2.5kg,乾燥法	試料	1	
2	土の粒度試験	ふるい分析 試料0.5kg未満	試料	1	
3	土粒子の粒度試験	3個/試料	試料	1	
4	土の含水量試験	3個/試料	試料	1	
5	土の液性限界試験	4~6個/試料	試料	1	
6	土の塑性限界試験	3個/試料	試料	1	
	計				

数量計算書

(R 6 阿土 苜屋川 阿南・那賀川 河川改修工事 (1) (担い手確保型))

数 量 総 括 表						
工 種	種 別	細 別	規 格	単 位	数 量	摘 要
	植生工			式	1	
		張芝工		m ²	40	
		植生シート	肥料袋無 環境品	m ²	140	
付 帯 工				式	1	
	作業土工			式	1	
		床 掘	土 砂	m ³	20	
		埋 戻(D)	流 用 土	m ³	10	
		基面整正	土 砂	m ²	20	
	水路工			式	1	
		U型水路		式	1	
		コンクリート	$\sigma_{ck} \geq 18\text{N/mm}^2$	m ³	8	
		一般型枠	小型構造物	m ²	76	
		基礎材	RC-40~0, t=15cm	m ²	28	
		目地材	瀝青繊維質, t=10mm	m ²	1	
	法止め擁壁	H=600		m	5.7	単位数量は数量計算書参照

土 工 総 括 表

工 種	種 別	細 別	土 質	f	単位	設計数量	N	C	備 考
発生土									
	掘 削		土 砂	0.9	m ³	405	405	364	河川土工
	床 掘		土 砂	0.9	m ³	110	110	99	
小 計		流用土			m ³	515	515	463	
必要土									
	盛 土	流用土	土 砂	0.9	m ³	484	538	484	河川土工
	埋戻し	流用土	土 砂	0.9	m ³	87	97	87	
小 計					m ³	571	635	571	
不足土									
	購入土		土 砂		m ³		120		

土工集計表														
細 別		河川土工				作業土工				仮設土工				計
		掘削工	盛土工				床掘	埋 戻		盛土				
			W \geq 4.0m	4.0m>W \geq 2.5m	2.5m>W \geq 1.0m	W<1.0m		C	D					
河川土工	(左岸)													
	(右岸)	404.7												404.7
		441.6	42.3	0.0	0.0									483.9
法覆護岸工	(左岸)													0.0
														0.0
	(右岸)					89.4								89.4
							74.5							74.5
付帯工	(左岸)													0.0
														0.0
	(右岸)					20.4								20.4
								12.8						12.8
仮設工	工事用道路													
	(右岸)									495.6				495.6
掘削・床掘集計		404.7				109.8								514.5
盛土・埋戻集計			441.6	42.3	0.0	0.0		74.5	12.8					571.2
仮設盛土										495.6				495.6

法覆護岸工						
細 別	規 格	記号	計 算 式	単位	小 計	合 計
護岸附属物工						
1号小口止め		右岸	NO. 36+18. 25~NO. 36+18. 55	箇所		1
コンクリート	$\sigma_{ck} \geq 18\text{N/mm}^2$		$(2. 236 \times 0. 474 + 1/2 \times (5. 75 + 0. 75) \times 2. 50) \times 0. 30$	m ³	2. 76	
一般型枠	無筋構造物		$(2. 236 \times 0. 474 + 1/2 \times (5. 75 + 0. 75) \times 2. 50) \times 2 + (6. 65 + 2. 50) \times 0. 30$	m ²	21. 12	
3号小口止め		右岸	NO. 37+8. 25~NO. 37+8. 55	箇所		1
コンクリート	$\sigma_{ck} \geq 18\text{N/mm}^2$		$(3. 522 \times 2. 261 - 1/2 \times 2. 522 \times 1. 261 - 1/2 \times 3. 286 \times 1. 643) \times 0. 30$	m ³	1. 10	
一般型枠	無筋構造物		$(3. 522 \times 2. 261 - 1/2 \times 2. 522 \times 1. 261 - 1/2 \times 3. 286 \times 1. 643) \times 2$ $+ (2. 82 + 1. 00 + 0. 618) \times 0. 3$	m ²	8. 68	

河川土工 右岸		土 積 計 算 書													
測 点	点 間 距 離	平 均 距 離	盛土 W \geq 4.0m			盛土 4.0m $>$ W \geq 2.5m			盛土 2.5m $>$ W \geq 1.0m			盛土 W $<$ 1.0m			
			断面積	平 均	数 量	断面積	平 均	数 量	断面積	平 均	数 量	断面積	平 均	数 量	
NO. 36 + 10.7			0.0			1.0			0.0			0.0			
NO. 37	9.300m		19.0	9.50	88.4	1.0	1.00	9.3	0.0	0.00	0.0	0.0	0.00	0.0	
NO. 38	20.000m		6.4	12.70	254.0	0.9	0.95	19.0	0.0	0.00	0.0	0.0	0.00	0.0	
NO. 38 + 15.5	15.500m		6.4	6.40	99.2	0.9	0.90	14.0	0.0	0.00	0.0	0.0	0.00	0.0	
合 計	44.8m				441.6m ³			42.3m ³			0.0m ³			0.0m ³	

河川土工 右岸			土 積 計 算 書												
測 点	点 間 離	平 均 離	盛土法面整形(護岸部)			盛土法面整形(堤体部)			切土盛面整形(護岸部)			断面積	平 均	数 量	
			断面積	平 均	数 量	断面積	平 均	数 量	断面積	平 均	数 量				
NO. 36 + 12.0			0.0			2.3			0.0						
NO. 37	8.000m		5.4	2.70	21.6	4.4	3.35	26.8	6.8	3.40	27.2				
NO. 38	20.000m		1.4	3.40	68.0	3.9	4.15	83.0	6.7	6.75	135.0				
NO. 38 + 15.5	15.500m		1.5	1.45	22.5	3.9	3.90	60.5	6.7	6.70	103.9				
合 計	43.5m				112.1m2			170.3m2			266.1m2				

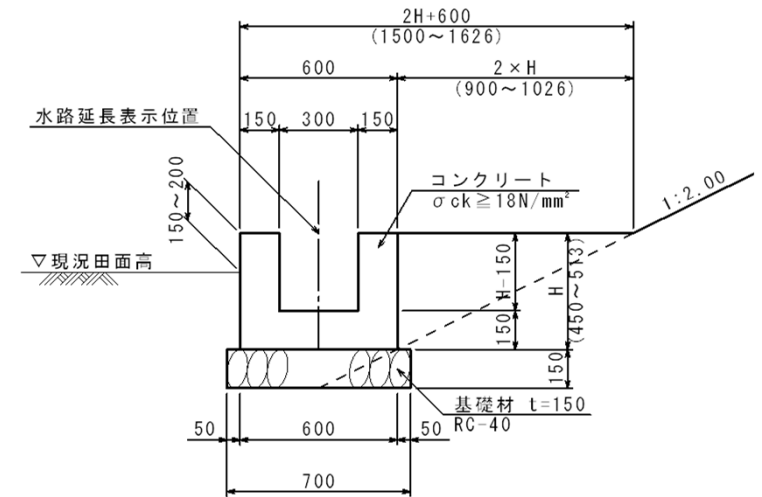
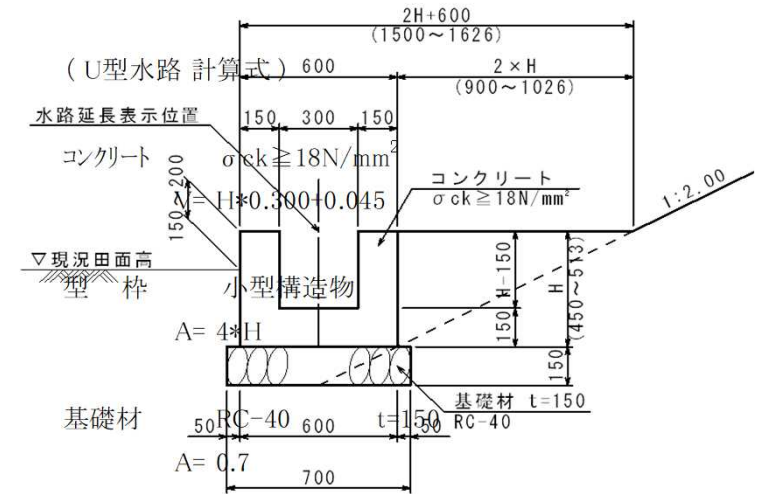
法覆護岸工 作業土工 右岸			土 積 計 算 書												
測 点	点 間 距 離	平 均 距 離	床 掘			埋 戻 (C)			基面整正			断面積	平 均	数 量	
			断面積	平 均	数 量	断面積	平 均	数 量	断面積	平 均	数 量				
NO. 36 + 18.25			2.4			2.0			0.0						
NO. 37	1.750m		2.4	2.40	4.2	2.0	2.00	3.5	0.0	0.00	0.0				
NO. 38	20.000m		2.4	2.40	48.0	2.0	2.00	40.0	0.0	0.00	0.0				
NO. 38 + 15.5	15.500m		2.4	2.40	37.2	2.0	2.00	31.0	0.0	0.00	0.0				
合 計	37.3m				89.4m3			74.5m3			0.0m2				

付帯工 作業土工 右岸			土 積 計 算 書												
測 点	点 間 距離	平 均 距離	床 掘			埋 戻 (D)			基面整正			断面積	平 均	数 量	
			断面積	平 均	数 量	断面積	平 均	数 量	断面積	平 均	数 量				
NO. 36 + 16.0			0.0			0.0			0.0						
NO. 37	4.000m		0.0	0.00	0.0	0.0	0.00	0.0	0.0	0.00	0.0				
NO. 38	20.000m		0.8	0.40	8.0	0.5	0.25	5.0	0.7	0.35	7.0				
NO. 38 + 15.5	15.500m		0.8	0.80	12.4	0.5	0.50	7.8	0.7	0.70	10.9				
合 計	39.5m	0.0m			20.4m3			12.8m3			17.9m2				

U型水路 右岸

1.0m当たり

H	コンクリート $\sigma_{ck} \geq 18\text{N/mm}^2$	一般型枠 小型構造物	基礎材 RC-40 t=150				
m	m ³	m ²	m ²				
0.450	0.180	1.80	0.7				
0.452	0.181	1.81	0.7				
0.465	0.185	1.86	0.7				
0.468	0.185	1.87	0.7				
0.471	0.186	1.88	0.7				
0.480	0.189	1.92	0.7				
0.488	0.191	1.95	0.7				
0.490	0.192	1.96	0.7				
0.493	0.193	1.97	0.7				
0.495	0.194	1.98	0.7				
0.500	0.195	2.00	0.7				
0.501	0.195	2.00	0.7				
0.502	0.196	2.01	0.7				
0.503	0.196	2.01	0.7				
0.518	0.200	2.07	0.7				
0.519	0.201	2.08	0.7				
0.540	0.207	2.16	0.7				
0.553	0.211	2.21	0.7				



仮設工 (工事用道路)						
細 別	規 格	記号	計 算 式	単 位	小 計	合 計
工事用道路	標準部		仮設工平面図より	m	154.60	
	拡幅部		仮設工平面図より	m	16.50	
	仮設坂路		仮設工平面図より	m	9.50	
工事用道路数量	(設置)					
盛土	購入土	坂路	$(7.9+2.7)/2 \times 9.50$	m ³	50.35	
	W \geq 4.0m	標準部	2.4×154.60	m ³	371.04	
		拡幅部	4.5×16.50	m ³	74.25	
				合計	m ³	495.6
敷碎石	RC-40, t=100		$(7.00 \times 9.50 + 3.00 \times 154.60 + 9.00 \times 16.50) \times 0.1$	m ³	67.90	
ヒューム管	ϕ 600mm		$7.30/2.43$	本	3.0	
土のう			$(0.66+2.97)/2 \times 1.20 \times 17.3$	m ³	38	
			$38/(0.62 \times 0.48)$	袋	128	
土木シート			$(10.55+8.96)/2 \times 10.00$	m ²	98	
敷鉄板	22 \times 1524 \times 3048		$1.524 \times 3.048 \times 20$	m ²	93	20枚